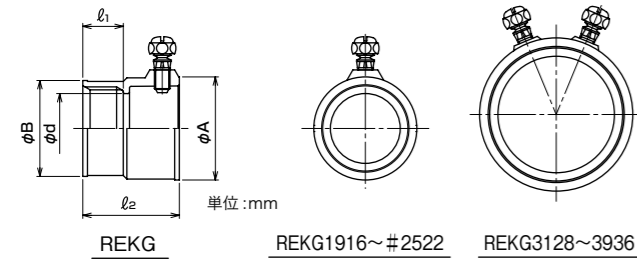
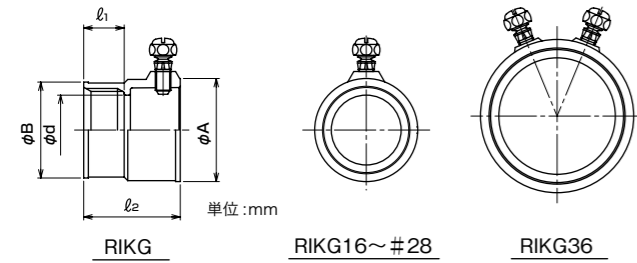
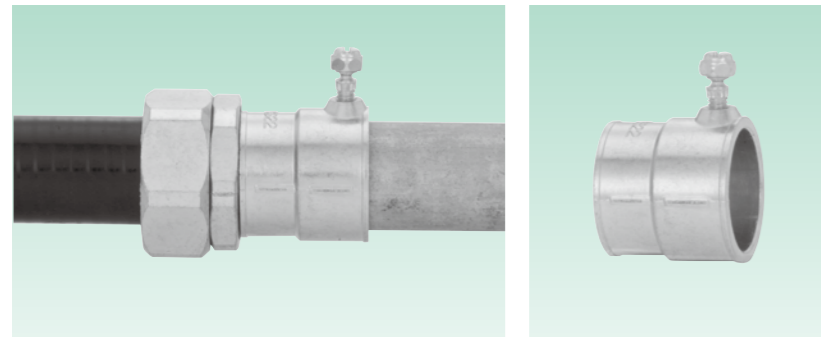


ねじ／ねじなし変換アダプタ

管用平行おねじ付きコネクタ／厚鋼電線管 + ねじなし電線管



主材質	表面処理	特性	環境	温度範囲
亜鉛めっき鋼 (ZDC2)	電気亜鉛めっき (三価クロム)	非防水	RoHS 10物質対応	-50℃ ~150℃

- 管用平行おねじ付きコネクタまたはねじ付き厚鋼電線管に、ねじなし電線管を接続するためのアダプタです。
- 小ねじの締め付けは、頭が折れるまで行います。
- このアダプタはケーブル用電線管配管にご使用下さい。
- 本製品に使用しているトルク小ねじは単品で販売しております。商品分類名「サンパーツ」361 頁の SPPA409 をご参照下さい。
- ねじなし接続する電線管とカップリングの引張力は RIKG 16~28 にあっては 500N (JIS C 8461-21 の分類コードは 3 ミディアム) RIKG36、REKG 1916~2522 にあっては 1000N (JIS C 8461-21 の分類コードは 4 ヘビー)、REKG 3128、3936 にあっては 2500N (JIS C 8461-21 の分類コードは 5 ベリーヘビー) です。

【ねじなし厚鋼電線管接続用】

納期区分	品番	接続できるねじ	接続できる電線管	φA	φB	φd	l ₁	l ₂	重量 (g/個)	入数 (個/袋)
○	RIKG 16	CTG16	G16	27.2	25.0	16.9	12.0	29.0	38	20
○	RIKG 22	CTG22	G22	33.1	30.8	22.4	13.0	31.0	52	20
○	RIKG 28	CTG28	G28	40.2	38.1	28.8	14.0	34.0	76	20
確	RIKG 36	CTG36	G36	49.2	47.2	37.4	15.0	37.2	122	10

【薄鋼／ねじなし電線管接続用】

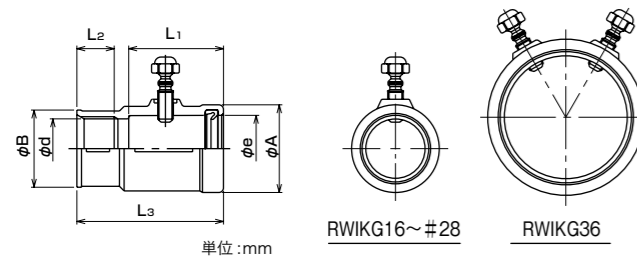
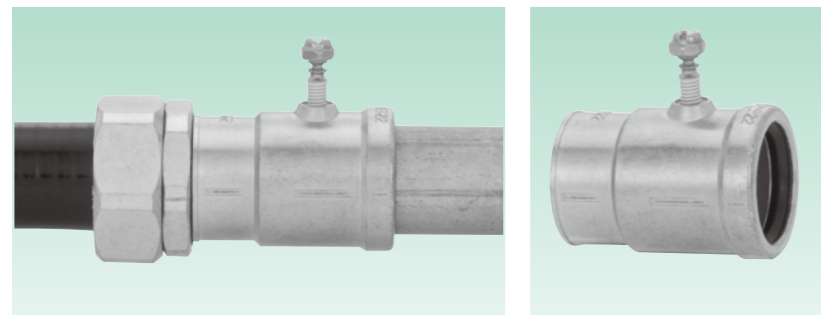
納期区分	品番	接続できるねじ	接続できる電線管	φA	φB	φd	l ₁	l ₂	重量 (g/個)	入数 (個/袋)
○	REKG 19 16	CTG16	E19/C19	25.3	25.0	17.2	12.0	29.0	37	20
○	REKG 19 22	CTG22	E19/C19	25.2	30.8	17.2	13.0	30.0	44	20
○	REKG 25 22	CTG22	E25/C25	32.0	30.8	23.5	13.0	31.0	52	20
○	REKG 31 28	CTG28	E31/C31	38.6	38.1	29.5	15.0	34.0	76	20
確	REKG 39 36	CTG36	E39/C39	45.4	47.2	35.9	15.0	37.2	105	10

注1. ねじなし電線管 (E管) を接続の場合は電気用品安全法 (PSE) 適合品です。但し、注2の薄鋼電線管 (C管) を接続の場合は電気用品安全法 (PSE) 適用外です。

JIS C 8461-1 による分類コード
REKG 1916, 1922, 2522 : X35511402410
REKG 3128, 3936 : X35511402510

ねじ／ねじなし変換防水アダプタ

管用平行おねじ付き防水コネクタ／厚鋼電線管 + ねじなし電線管



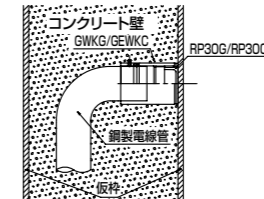
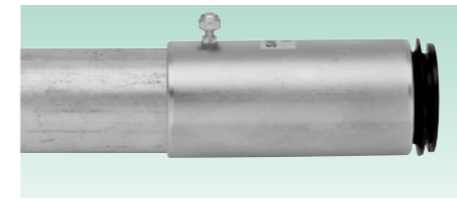
- 管用平行おねじ付きコネクタまたはねじ付き厚鋼電線管に、ねじなし電線管を接続するための防水アダプタです。
- 小ねじの締め付けは、頭が折れるまで行います。
- このアダプタはケーブル用電線管配管にご使用下さい。
- 本製品に使用しているトルク小ねじは単品で販売しております。商品分類名「サンパーツ」361 頁の GLPA563 をご参照下さい。
- ねじなし接続する電線管とカップリングの引張力は RWIKG 16~28 にあっては 500N (JIS C 8461-21 の分類コードは 3 ミディアム) RWIKG36 にあっては 1000N (JIS C 8461-21 の分類コードは 4 ヘビー) です。

【ねじなし厚鋼電線管接続用】

納期区分	品番	接続できるねじ	接続できる電線管	φA	φB	φe	L ₃	φd	L ₁	L ₂	重量 (g/個)	入数 (個/袋)
○	RWIKG 16	CTG16	G16	28.4	25.0	21.6	47.5	19.3	32.2	12.0	67	20
○	RWIKG 22	CTG22	G22	34.7	30.8	27.1	48.7	24.8	32.5	13.0	86	20
○	RWIKG 28	CTG28	G28	41.6	38.1	33.9	54.9	31.2	36.6	15.0	124	20
○	RWIKG 36	CTG36	G36	50.6	47.2	42.5	58.6	39.8	40.1	15.0	171	10

壁出しカップリング (鋼製)

鋼製電線管用



- 埋設電線管の壁部取合に用いるネジなしカップリングです。
- 埋設電線管のネジ切り作業が不要になります。
- 壁出しカップリングの仮付側は、閉止プラグとしてご使用下さい。
- ねじなし接続側の防水性は IP67 (定められた条件下で水中に没しても内部に水が入らない) 仕様です。
- ねじなし接続側の電線管とカップリングの引張力は、1000N (JIS C 8461-21 の分類コードは 4 ヘビー) です。
- 本製品に使用しているトルク小ねじは単品で販売しております。商品分類名「サンパーツ」361 頁の SPPA409 をご参照下さい。

【厚鋼ねじなし管用】

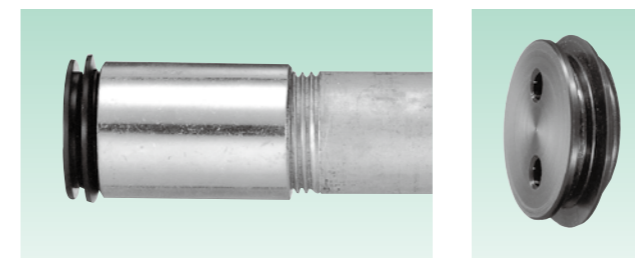
納期区分	品番	接続できる厚鋼ねじなし電線管		φA	L	L ₁	L ₂	重量 (g/個)	入数 (個/袋)
		呼び	ねじ呼び						
確	GWKG 28	G28	CTG 28	40.0	83.0	25	25	240	10
確	GWKG 36	G36	CTG 36	50.8	86.0	25	28	407	5
確	GWKG 42	G42	CTG 42	57.0	87.3	25	28	475	5
○	GWKG 54	G54	CTG 54	70.0	91.3	25	32	695	5
○	GWKG 70	G70	CTG 70	85.0	109.1	37	36	997	2
確	GWKG 82	G82	CTG 82	98.0	113.1	37	40	1204	2
確	GWKG 104	G104	CTG 104	127.0	119.0	37	45	2286	1

【薄鋼ねじなし管用】

納期区分	品番	接続できる薄鋼電線管		φA	L	L ₁	L ₂	重量 (g/個)	入数 (個/袋)
		呼び	ねじ呼び						
確	GEWKC 25	C25/E25	CTC 25	34.0	68.6	20	17	201	10
確	GEWKC 31	C31/E31	CTC 31	40.0	72.0	20	19	243	10
確	GEWKC 39	C39/E39	CTC 39	48.6	74.0	20	21	387	10
確	GEWKC 51	C51/E51	CTC 51	60.5	83.4	25	24	494	5
確	GEWKC 63	C63/E63	CTC 63	73.0	86.4	25	27	642	5
確	GEWKC 75	C75/E75	CTC 75	89.1	93.0	27	30	1136	2

カップリング用プラグ

鋼製電線管のカップリング用



- 鋼製電線管のカップリング用の合成樹脂製プラグです。
- コンクリートの壁にカップリングを埋設し、カップリング止めにすると、仮付にプラグを差し込んで使用します。

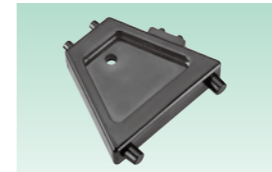
【厚鋼電線管ねじ用】

納期区分	品番	取付けできるカップリング	φA	l ₁	l ₂	取付けねじ JIS C 8305		重量 (g/個)	入数 (個/袋)
						φS ₁	呼び		
確	RP30G 16	G16	25.0	10.0	12.0	20.9	CTG16	2	20
○	RP30G 22	G22	31.0	10.0	12.0	26.4	CTG22	3	20
○	RP30G 28	G28	38.0	10.5	12.5	33.2	CTG28	5	10
○	RP30G 36	G36	49.0	11.5	13.5	41.9	CTG36	9	10
○	RP30G 42	G42	55.0	12.0	14.0	47.8	CTG42	11	5
○	RP30G 54	G54	68.0	13.0	15.0	59.6	CTG54	16	5
○	RP30G 70	G70	84.0	14.5	16.5	75.1	CTG70	25	2
○	RP30G 82	G82	97.0	15.5	17.5	87.8	CTG82	33	2
確	RP30G 104	G104	124.0	17.0	19.0	113.0	CTG104	47	1

【薄鋼電線管ねじ用】

納期区分	品番	取付けできるカップリング	φA	l ₁	l ₂	取付けねじ JIS C 8305		重量 (g/個)	入数 (個/袋)
						φS ₁	呼び		
確	RP30C 19	C 19	23.0	10.0	12.0	19.1	CTC19	2	20
確	RP30C 25	C 25	30.0	10.0	12.0	25.4	CTC25	3	20
確	RP30C 31	C 31	36.0	10.5	12.5	31.8	CTC31	5	10
確	RP30C 39	C 39	43.0	11.5	13.5	38.1	CTC39	6	10
確	RP30C 51	C 51	56.0	12.0	14.0	50.8	CTC51	9	5
確	RP30C 63	C 63	70.0	13.0	15.0	63.5	CTC63	14	5
確	RP30C 75	C 75	83.0	14.5	16.5	76.2	CTC75	20	2

RP30G/RP30C 用 スパナ



色調	主材質	環境	環境	温度範囲
黒色	PA6	ハロゲンフリー	RoHS 10物質対応	-20℃ ~100℃

納期区分	品番	適用するプラグ	重量 (g/個)	入数 (個/袋)
○	SPTL 204	RP30G/RP30C	39	1