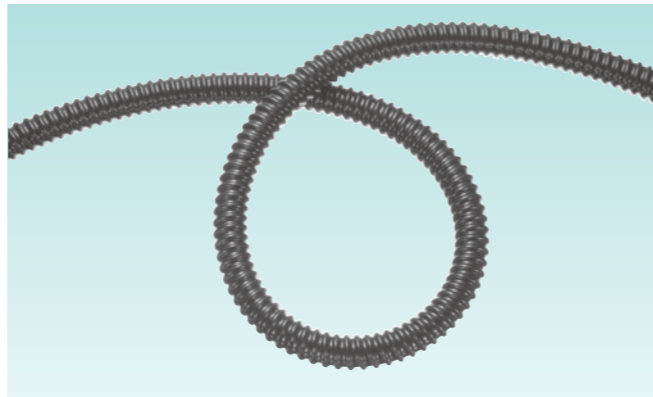
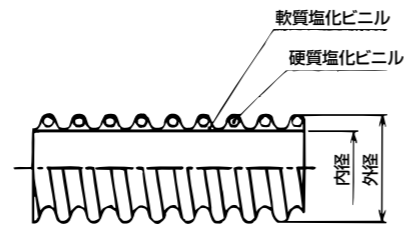


# サンフレキ NT

Type NT

色調	特性	特性	環境	燃焼性	温度範囲(可動時)	温度範囲(固定時)
黒色	IP67	耐候	RoHS 10物質対応	UL94V2	-5℃ ~60℃	-25℃ ~60℃



## 塩化ビニル製のフレキシブルケーブル保護管

- 高抗張力の硬質塩化ビニルをスプリング状に巻いたコイルの内外面を軟質塩化ビニルで一体連続被覆成形したフレキです。
- NTの引張強度及び耐圧縮性分類は、JIS C 8461-23の分類コード2ライトです。
- 軽量で、最小曲げ半径が小さいので複雑で狭いスペースでの配管が可能で、配管作業の省力化が向上します。
- 若干のねじれ可動にも適したフレキシブルケーブル保護管です。
- 材料に耐候性、耐薬品性、自己消火性及び耐油性に優れた塩化ビニルを使用していますので、駅舎、工場、プラント、機械廻り等の配管にご使用下さい。
- 附属品を含め、フレキは、金属を使用していないので金属の錆の発生がありません。

- 非電導体ですから金属製電線管の場合のようなボンディングが不要です。
- 附属品の種類を数多く用意していますので、色々な配管が便利にできます。
- ケーブル工事に、ご使用下さい。
- 附属品は、NT型又はNT2型をご使用下さい。
- 直接日光が当たる屋外や高温の場所で保管する場合は、最小中心曲げ半径(固定)以上の曲げ半径で保管して下さい。
- NT50~73は、原則として固定配管用となります。

NT63、73は、在庫がなくなり次第販売を終了させていただきます。長らくのご愛顧誠にありがとうございました。

NT50は、2025年12月20日をもって販売を終了させていただきます。長らくのご愛顧誠にありがとうございました。

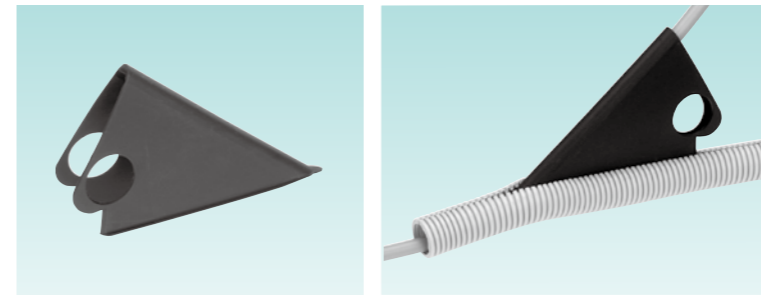
### 【黒色品】

納期区分	品番	外径(mm)	内径(mm)	最小中心曲げ半径(mm)		該当するねじの呼び				重量(kg)		1巻の長さ(m)
				固定	可動	Gねじ	Mねじ	Pgねじ	CTCねじ	1m当り	1巻当り	
○	NT 16	16.0	10.6	50	100	—	M16/M20	Pg11	—	0.08	2.4	30
○	NT 20	20.0	14.2	60	120	G1/2(G16)	M20	Pg16/Pg13.5	CTC19	0.12	3.6	30
○	NT 25	25.0	18.6	70	140	G3/4(G22)	M25	Pg21	CTC25	0.17	5.1	30
○	NT 32	32.0	25.0	110	220	G1(G28)	M32	Pg29	CTC31	0.24	7.2	30
○	NT 40	40.0	32.0	130	260	G1-1/4(G36)	M40	Pg36	CTC39	0.34	10.2	30
○	NT 50	50.0	42.4	160	—	販売終了	M50	Pg42	CTC51	0.45	13.5	30
○	NT 63	63.0	54.4	230	—	G2(G54)	M63	Pg48	CTC63	0.74	14.8	20
○	NT 73	73.0	63.0	350	—	G2-1/2(G70)	—	—	CTC75	1.06	21.2	20

材質 PA66

# ケーブル挿入工具 (スリット付 ROBO 用)

シンプルタイプ挿入工具



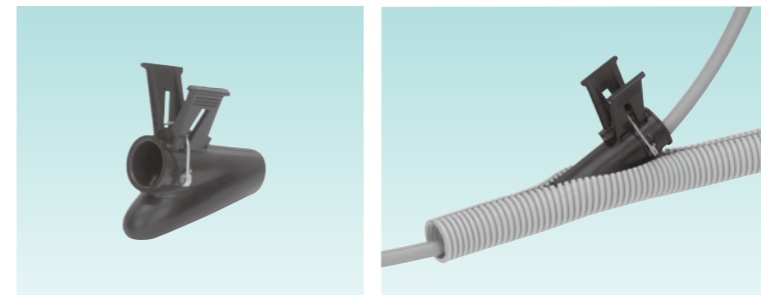
## シンプルタイプのサンフレキ ROBO 用ケーブル挿入工具

- 一体成型のシンプル構造のケーブル挿入工具。
- 使用方法は、写真の通り挿入工具にケーブルをはさみ、スリット部分に通すことで簡単にケーブルを入れることができます。

納期区分	品番	適応サイズ	重量(g/個)
○	SFTL 270	N2P/N2Q 7~10	4
○	SFTL 271	N2S/N2P/N2F/N2Q 12~40	12

材質 ABS

樹脂製開閉タイプ挿入工具



## 樹脂製開閉タイプのサンフレキ ROBO 用ケーブル挿入工具

- 樹脂製でケーブル挿入部が開閉する構造のケーブル挿入工具。
- 使用方法は、挿入工具を開いてケーブルをセットしコルゲートチューブに差し込み、その状態で工具を引けばケーブルを入れることができます。

納期区分	品番	適応サイズ	重量(g/個)
確	SFTL 278-05	N2P 9,10,12 N2Q 10 N2S/N2F 12	2
確	SFTL 278-08	N2P 14,16,17 N2Q 14,17 N2S/N2F 16	6
確	SFTL 278-15	N2S/N2P/N2F 20	10
確	SFTL 278-20	N2S/N2P/N2F 25,32	22
確	SFTL 278-25	N2S/N2P/N2F 40	28

材質 アルミ

アルミ製挿入工具



## アルミ製のサンフレキ ROBO 用ケーブル挿入工具

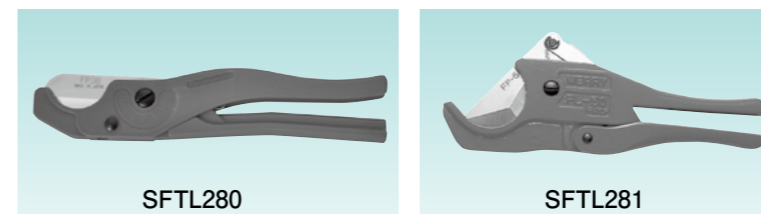
- アルミ製のケーブル挿入工具で堅牢で丈夫で長持ちします。
- 使用方法は、写真の通り挿入工具にケーブルをのせて、スリット部分に通すことで簡単にケーブルを入れることができます。

納期区分	品番	適応サイズ	重量(g/個)
確	SFTL 279-05	N2P9	34
確	SFTL 279-07	N2P 10,12 N2Q 10 N2S/N2F 12	41
確	SFTL 279-10	N2P14,16, N2Q 14,17 N2S/N2F 16	69
確	SFTL 279-13	N2S/N2P/N2F 20	97
確	SFTL 279-19	販売終了しました。	171
確	SFTL 279-22	N2S/N2P/N2F 32	210
確	SFTL 279-28	販売終了しました。	375

SFTL 279 シリーズは、在庫がなくなり次第販売を終了させていただきます。長らくのご愛顧誠にありがとうございました。

# サンフレキ ROBO 切断工具

切断工具 / 替刃



## 【切断工具】

納期区分	品番	適用サイズ	重量(g/個)
確	SFTL 280	#12~#34	175
確	SFTL 281	#40~#54	482

## 【替刃】

納期区分	品番	適用切断工具	重量(g/個)
確	SFTL 280B	SFTL280	30
確	SFTL 281B	SFTL281	55

納期区分「確」については、弊社にお問い合わせ下さい。