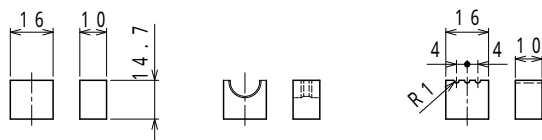


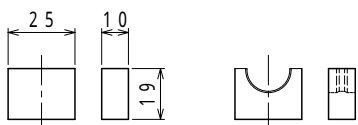
納入仕様書 / 完成図

EMS 14用パッキン



品番	名称	適用ケーブル外径	材質	適用EMS
EMSP0	止め用パッキン	—	NBR	EMS EMS S の 14用 EMS2M の 14用 EMS7M
EMSP2	2用パッキン	2	TPE	
EMSP2 3P	2用パッキン	2 (3本用)		
EMSP4	4用パッキン	4 ~ 5	NBR	
EMSP5	5用パッキン	5 ~ 6		
EMSP6	6用パッキン	6 ~ 8	TPE	
EMSP6 2P	6用パッキン	6 (2本用)		
EMSP8	8用パッキン	8 ~ 10	NBR	
EMSP10	10用パッキン	10 ~ 12		
EMSP12	12用パッキン	12 ~ 13.5		

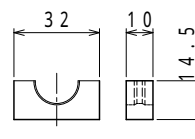
EMS 23用パッキン



品番	組合せ部品	名称	適用ケーブル外径 / ケイフレックス	材質	適用EMS	
EM23P0	EM23P0	止め用パッキン	—	NBR	EMS2M の 23用 EMS3M EMS6M	
EM23P4	EM23P4	4用パッキン	4 ~ 6			
EM23P5.5	EM23P5.5	5.5用パッキン	5.5 ~ 7.5			
EM23P7	EM23P7	7用パッキン	7 ~ 9			
EM23P9	EM23P9	9用パッキン	9 ~ 11			
EM23P11	EM23P11	11用パッキン	11 ~ 13			
EM23P13	EM23P13	13用パッキン	13 ~ 15			
EM23P15	EM23P15	15用パッキン	15 ~ 17 /KPF10			
EM23P17	EM23P17	17用パッキン	17 ~ 19 /KPF12			
EM23P19	EM23P19	19用パッキン	19 ~ 21			
EM23P21	EM23P21	21用パッキン	21 ~ 22.5 /KPF16			
EM23P12M	EM23P12MA	KMS12用パッキン	KMS12			TPE
	EM23P12MB					
EM23P16M	EM23P16MA	KMS16用パッキン	KMS16			TPE
	EM23P16MB					
EM23P20N	EM23P20N	NS20用パッキン	サンフレキROBO NS20	TPE		

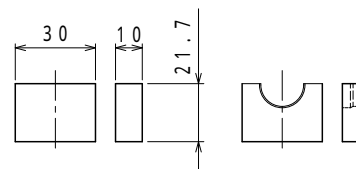
- 注1. EMS / EMS S / EMS2M / EMS3M / EMS6M / EMS7M / EMS8M 用のパッキンです。
 2. ケーブル用パッキン (EMSP、EM P) は2個で1セットです。
 サンフレキROBO用パッキン (EM23P20N) 2個で1セットです。
 KMS用パッキン (EM P M) はEM P MA1個と EM P MB1個との組合せで1セットです。

EMS 19用パッキン



品番	名称	適用ケーブル外径	材質	適用EMS
EM19P13	13.5用パッキン	13.5 ~ 16	NBR	EMS S の 19用
EM19P16	16用パッキン	16 ~ 18.5		

EMS 28用パッキン



品番	組合せ部品	名称	適用ケーブル外径 / ケイフレックス	材質	適用EMS
EM28P0	EM28P0	止め用パッキン	—	NBR	EMS8M
EM28P8	EM28P8	8用パッキン	8 ~ 10		
EM28P10	EM28P10	10用パッキン	10 ~ 12		
EM28P12	EM28P12	12用パッキン	12 ~ 14		
EM28P14	EM28P14	14用パッキン	14 ~ 16 /KPF10		
EM28P16	EM28P16	16用パッキン	16 ~ 18 /KPF12		
EM28P18	EM28P18	18用パッキン	18 ~ 20		
EM28P20	EM28P20	20用パッキン	20 ~ 22 /KPF16		
EM28P22	EM28P22	22用パッキン	22 ~ 24		
EM28P24	EM28P24	24用パッキン	24 ~ 26		
EM28P26	EM28P26	26用パッキン	26 ~ 27.5 /KPF22		
EM28P12M	EM28P12MA	KMS12用パッキン	KMS12		
	EM28P12MB				
EM28P16M	EM28P16MA	KMS16用パッキン	KMS16	TPE	
	EM28P16MB				
EM28P22M	EM28P22MA	KMS22用パッキン	KMS22	TPE	
	EM28P22MB				

No.	部品名称	個数	材質	処理・摘要		
1	株式会社 三桂製作所 技術部 SANKI	品名	ケイランド EMS用のパッキン	三角法	承認	福本
	日付 2026.02.20	型式	EMSP / EM P	訂正回数	審査	岡田
				0	設計	星野
				図番	4KGS0931-2	