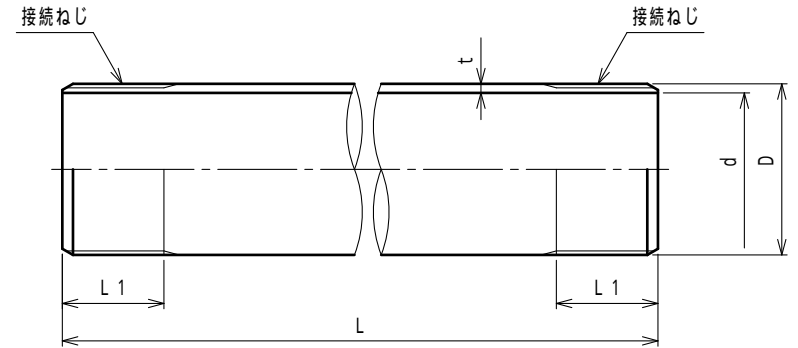


納入仕様書 / 完成図

単位：mm

品番	D	d (近似値)	t	L	接続ねじ IEC 60423 JIS C 8305		重量 (kg/本)
					呼び	L1	
LT 20 N	20.0	16.6	1.6	3,660	M20 1.5	15	2.68
LT 25 N	25.0	21.6	1.6	3,660	M25 1.5	18	3.41
LT 32 N	32.0	28.6	1.6	3,660	M32 1.5	20	4.43
LT 50 N	50.0	46.1	1.8	3,660	M50 1.5	23	7.91
LT 63 N	63.0	59.1	1.8	3,660	M63 1.5	23	10.0
LT 63 T	63.0	58.7	2.0	3,660	M63 1.5	23	11.1
LT 70 N	76.3	69.0	3.5	3,660	CTG 70	25	22.2
LT 82 N	89.1	81.8	3.5	3,660	CTG 82	25	27.3
LT 104 N	114.3	106.0	4.0	3,660	CTG 104	28	40.3

▲マークの付いている品番については、在庫がなくなり次第、販売を終了させていただきます。



品番は、次のとおりです。

L T 25 N(T)

長さ L = 3.66 m (T は板厚変更品)

サンパイプの呼び：25

接続ねじ付き / 厚肉管

サンパイプ

1. 用途

・ケーブル保護管

2. 特性

・RoHS対応

3. 本製品には、石綿を使用しておりません。

1		-	SUS 304	
No.	部品名	個数	材質	処理・摘要
株式会社 三桂製作所 技術部 SANKEI	品名 ステンレス製ねじ付きケーブル保護管 厚肉管 / ダル仕上			三角法承認 福本
				訂正回数 審査 石田
				0 設計 石田
日付	2026.05.26	型式	LT	図番 4SLS6128-1